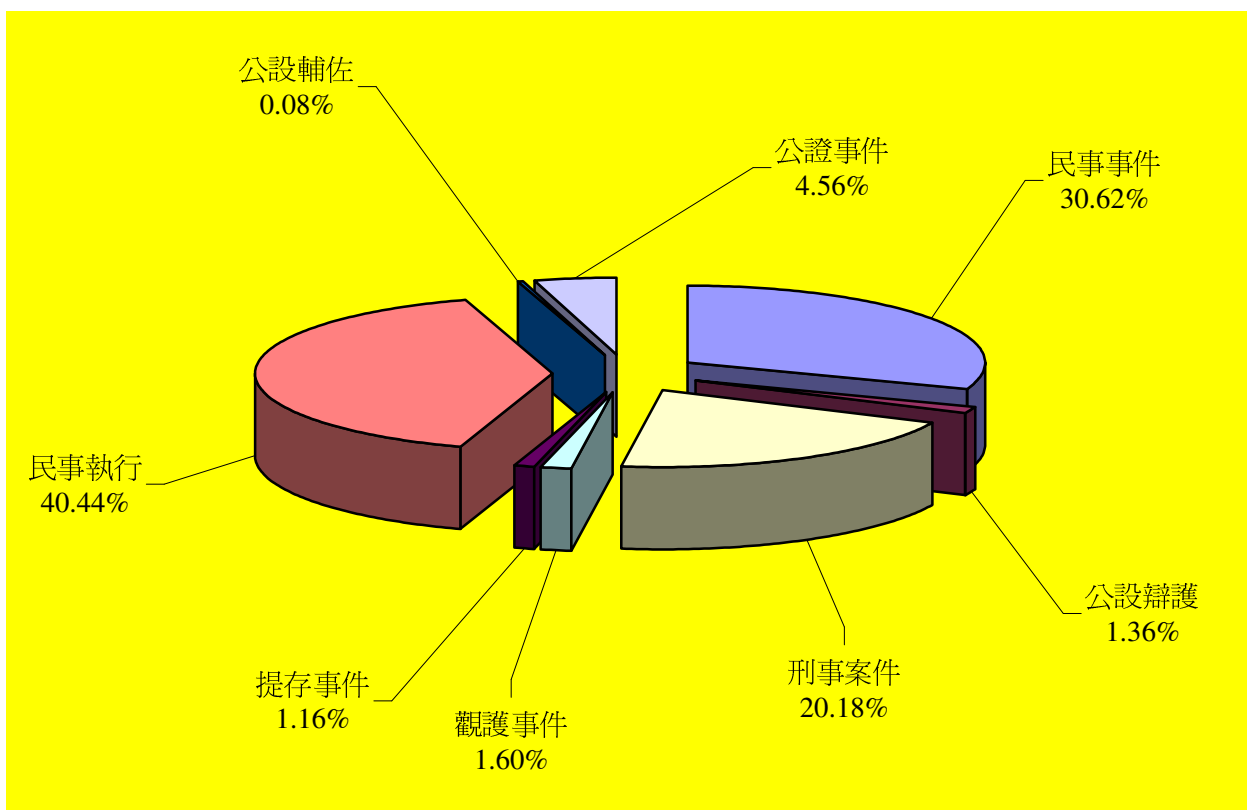


# 臺灣苗栗地方法院統計月報

## 中華民國100年05月

各類案件新收件數比率



中華民國100年6月09日

統計室

## 一、收結概況

- 1、本月份民事事件新收 **1,552 件**(其中含非訟促、催、票、拍 **863 件**，家事事件 **265**，簡易事件**52 件**，小額事件**52 件**)。
- 2、民事執行新收 **2,050 件**(其中含保全**40 件**、其他**71 件**)。
- 3、本月份刑事案件新收共**1,023 件**(其中含簡易 **184 件**、少年**144 件**、交通案件 **155 件**)。

05月份各類案件收結情形

單位：件

類別	受理件數			終結件數	未結件數
	合計	舊受	新收		
民事事件	2,646	1,094	1,552	1,567	1,079
民事執行	4,252	2,202	2,050	2,063	2,189
刑事案件	2,127	1,104	1,023	996	1,131
公證事件	232	1	231	222	10
提存事件	68	9	59	68	-
公設辯護	184	115	69	78	106
公設輔佐	17	13	4	3	14
觀護事件	754	673	81	44	710

說明：民事事件欄不含民事執行事件、刑事案件含通訊監察案件。

## 二、結案速度

### 1、民事結案速度：

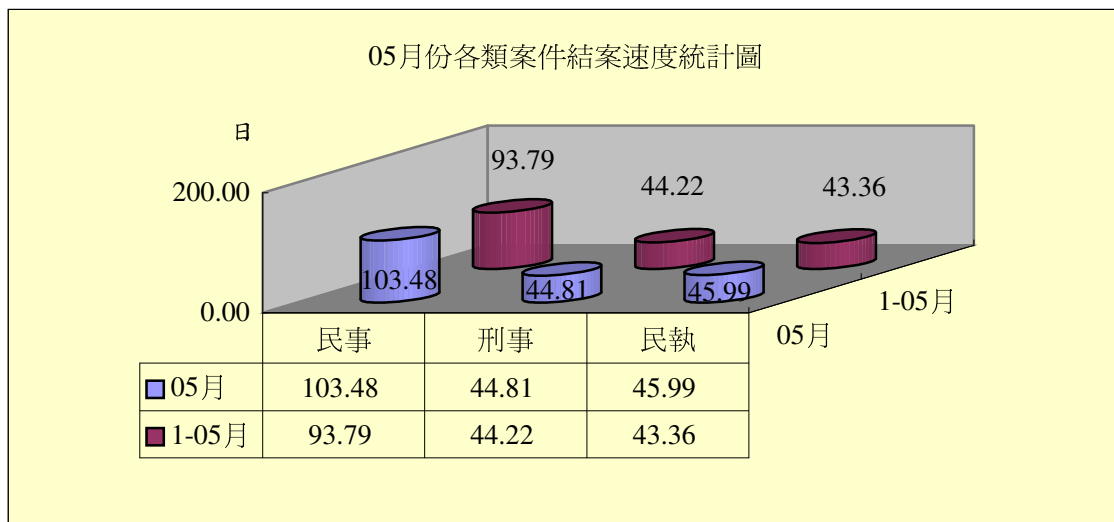
本月份民事平均終結一件所需日數 **103.48**(其中簡易事件 **92.13 日**、小額事件 **35.97 日**)。

### 2、刑事結案速度：

本月份刑事平均終結一件所需日數 **44.81 日**。

### 3、民事執行結案速度：

本月份民事執行平均終結一件所需日 **45.99 日**。



### 三、維持率

#### 1、民事上訴維持率：

本月份民事上訴維持率合計**83.33%**，其中通常訴訟程序事件**84.38%**、簡易訴訟程序事件**66.67%**、小額訴訟程序事件**100.00%**。

1至05月累計86.24%。

#### 2、民事抗告維持率(含非訟、民執事件)：

本月份民事抗告維持率合計**86.96%**。

1至05月累計 87.50%。

#### 3、刑事上訴維持率：

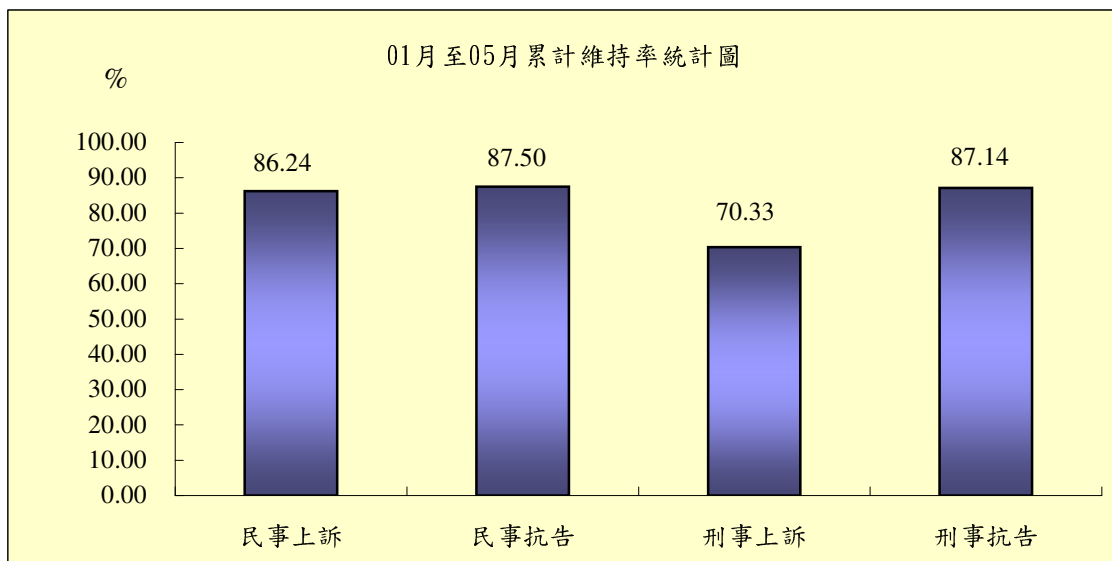
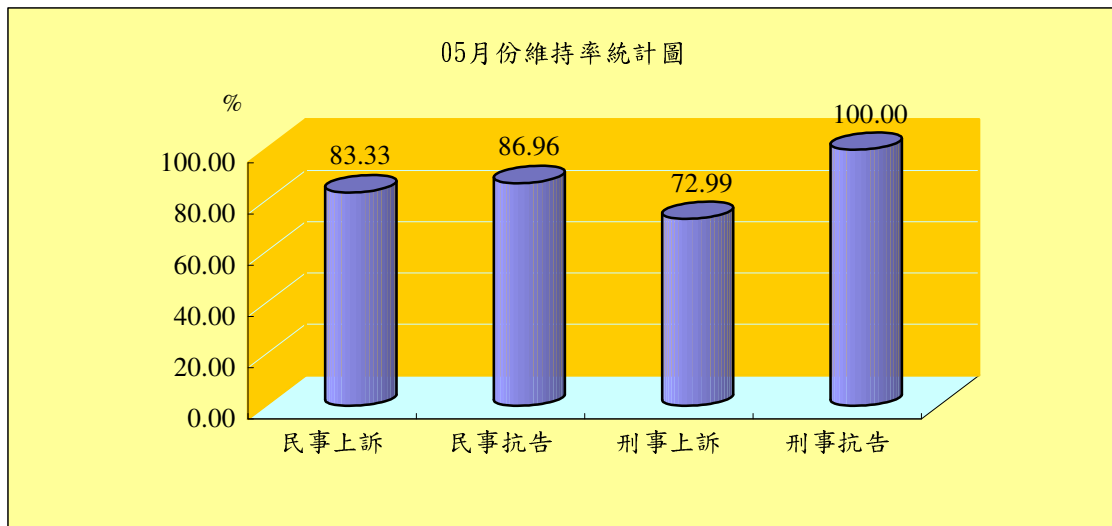
本月份刑事上訴維持率合計**72.99%**，其中一般刑事案件**69.23%**、簡易 **88.89%**、重大刑事案件**-%**。

1至05月累計 70.33%。

#### 4、刑事抗告維持率：

本月份刑事抗告維持率合計**100.00%**。

1至05月累計87.14%。



#### 四、工作負荷量

##### 1、民事庭法官工作負荷量：

本月民事庭法官實際辦案人數計 **9.92 人**(其中民事 **8.17 人**、家事 **1.75 人**)，平均每法官每月新收件數為 **46.37 件**，平均每法官每月辦結件數為 **43.65 件**。

##### 2、刑事庭法官工作負荷量：

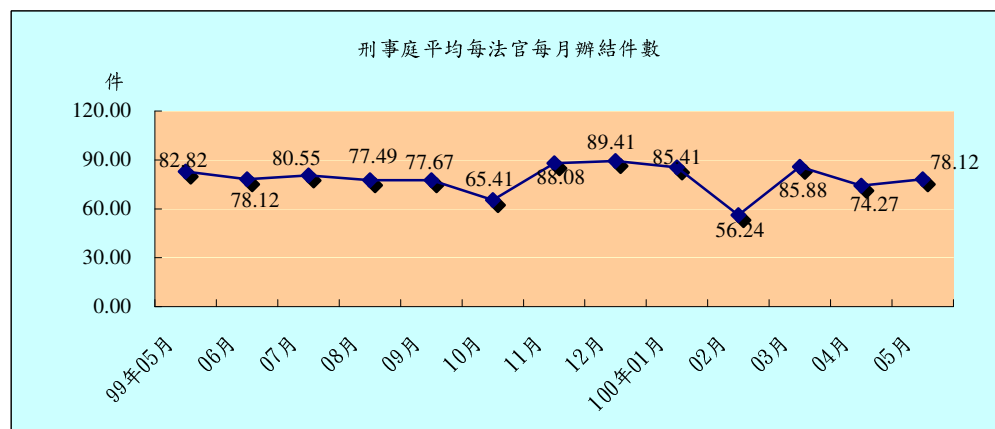
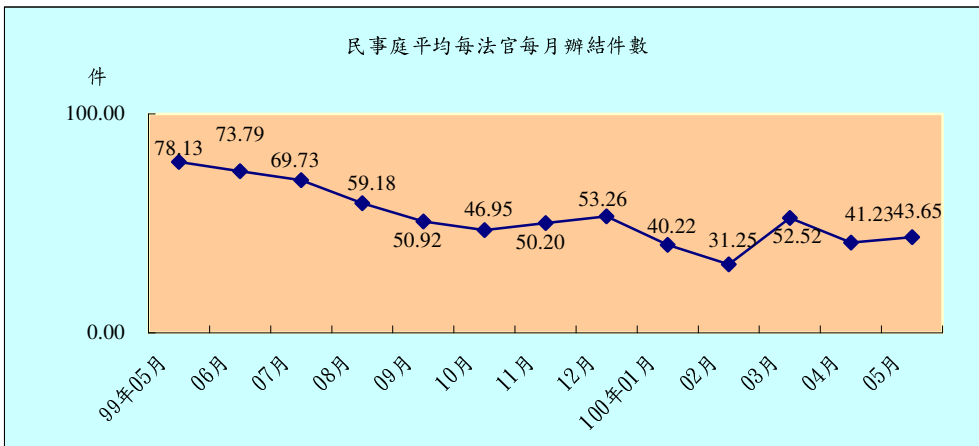
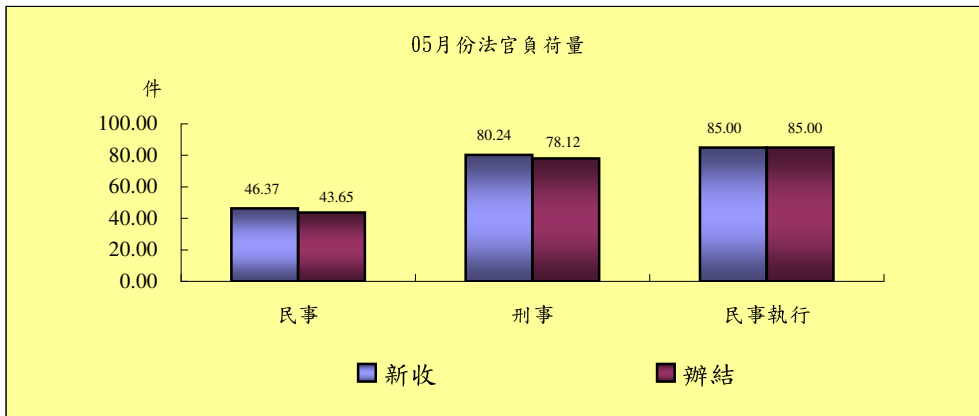
本月刑事庭法官實際辦案人數計 **12.75 人**(其中刑事 **11.00 人**、少年 **1.75 人**)，平均每法官每月新收件數為 **80.24 件**，平均每法官每月辦結件數為 **78.12 件**。

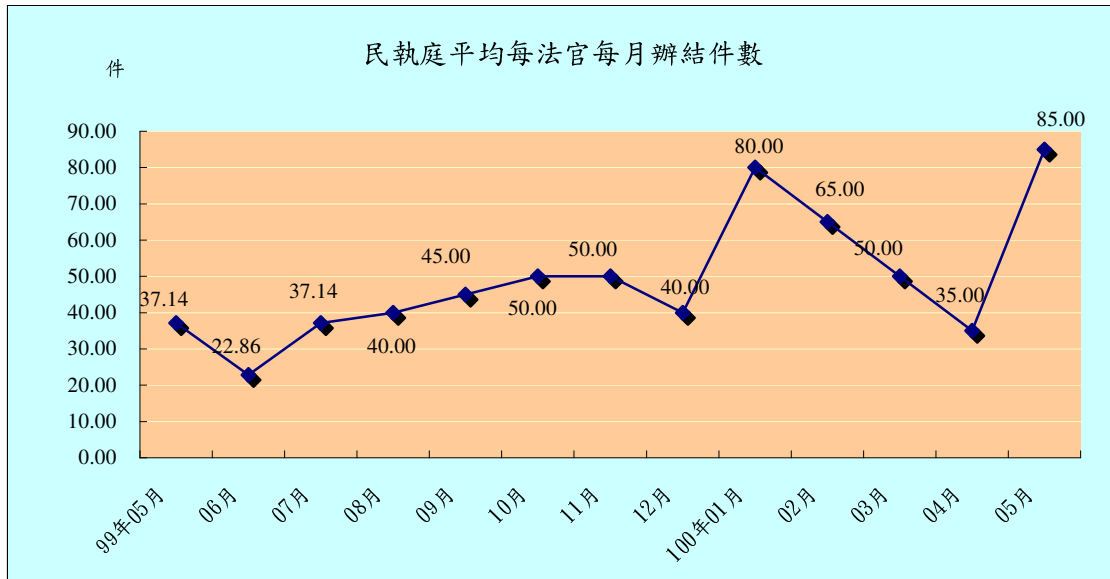
##### 3、民執庭法官工作負荷量：

本月民執庭法官(不含司法事務官)實際辦案人數計 **0.2 人**，平均每法官每月新收件數為 **85.00 件**，平均每法官每月辦結件數為 **85.00 件**。

司法事務官實際辦案人數計 **5 人**，本月新收件數為 **406.6 件**，辦結件數為 **409.20 件**。

書記官實際辦案人數計 **10.25 人**，平均每書記官本月新收為 **410.00 件**、終結為 **412.60 件**。





## 五、民事和解及調解

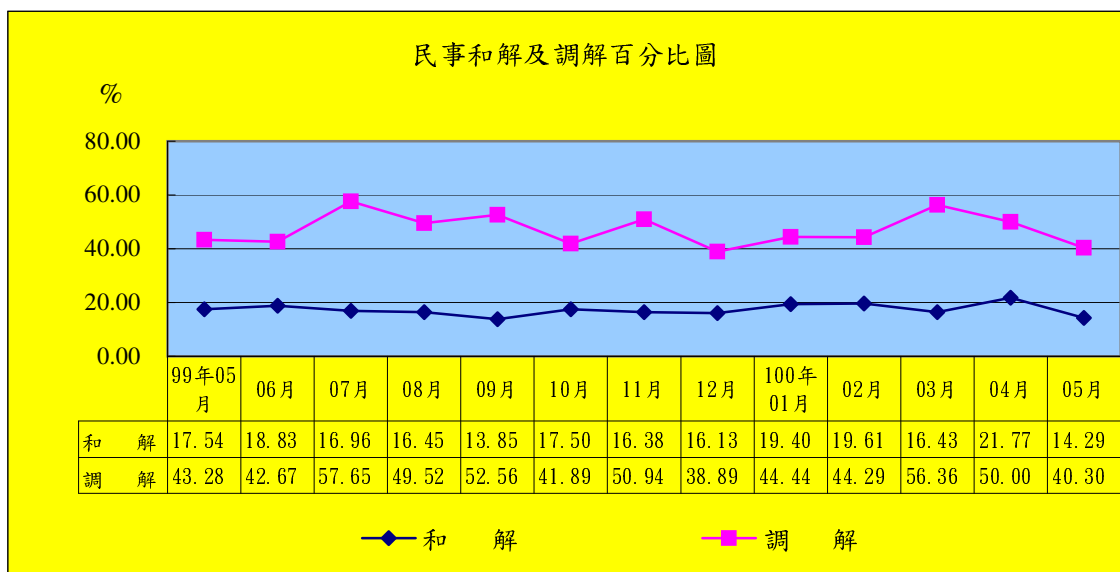
### 1、民事和解百分比：

本月份和解百分比 **14.29%**，比上月 **21.77%**，減少 **7.48%**。

### 2、民事調解百分比：

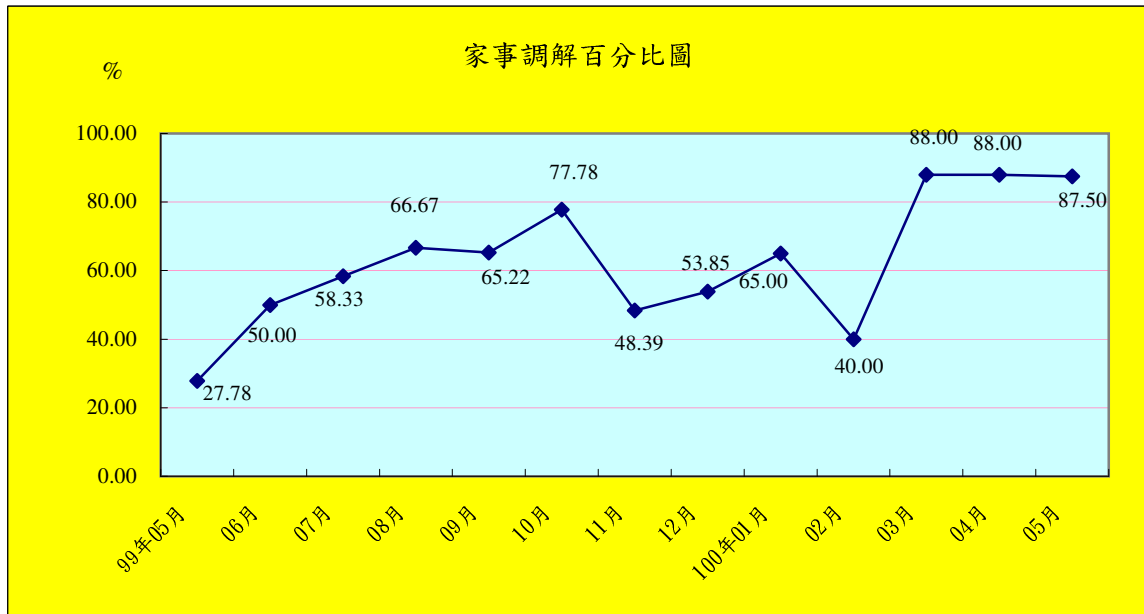
本月份扣除離婚調解百分比 **40.30%**，比上月 **50.00%**，減少 **9.70%**。

扣除離婚調解及民訴420條視為不成立後之調解比率為 **54.00%**，比上月 **61.67%**，減少 **7.67%**。



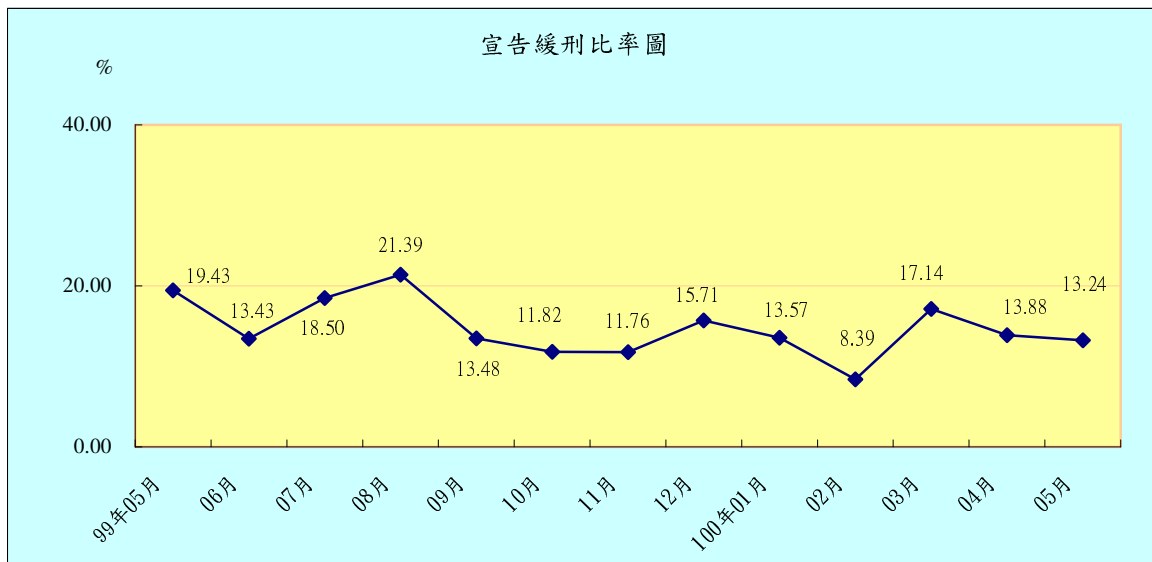
## 六、家事調解

本月份家事調解百分比 **87.50%**，比上月**88.00%**，減少**0.5%**。



## 七、刑事緩刑

本月份刑事宣告緩刑比率為 **13.24%**，比上月**13.88%**，減少**0.64%**。



## 八、民事集中審理

本月份民事行集中審理比例為**18.57%**，比上月**20.00%**，減少**1.43%**；兩造辯論行集中審理比例為**44.44%**，比上月**50.00%**，減少**5.56%**。

本月份行集中審理件數為**13**件，與上月**15**件，減少**2**件。

